





AS5678

 PNO: BRADY-RFID
SEQ: 101-7
MFR: 12345
DMF: 08082015

INSPECT



Haga un seguimiento más eficaz de los activos

Etiquetas RFID totalmente personalizables aptas para cualquier superficie

Mejore la eficacia del seguimiento de los activos y de la gestión de inventarios en entornos industriales complejos con etiquetas RFID totalmente personalizables que se adaptan a cualquier superficie. Podemos diseñar su solución de etiquetado RFID óptima para escanear, identificar y localizar múltiples artículos a la vez desde la distancia y/o de uno en uno de cerca.

- Personalice por completo sus etiquetas RFID, incluyendo antenas, chips, sensor, material de etiqueta, adhesivo e impresión.
- Ideal para identificar superficies metálicas o no metálicas desde una distancia y/o de cerca con UHF o NFC, o RFID de doble frecuencia UHF y NFC.
- Programe, imprima, aplique y capture señales de identificación in situ con impresoras y escáneres RFID.

Etiquetas RFID de seguimiento y rastreo

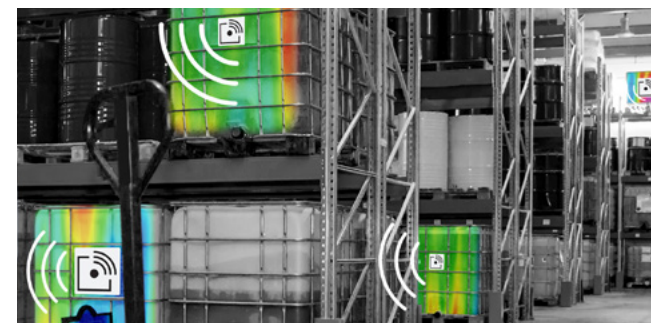
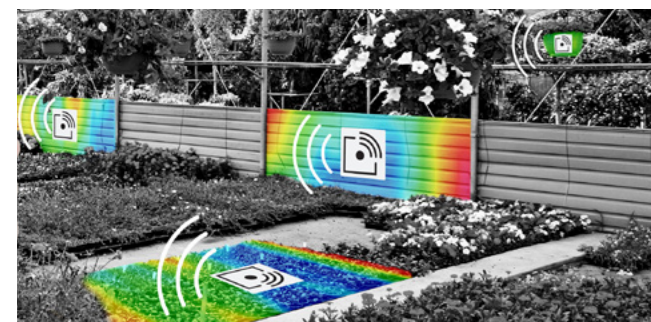
Referencia de la etiqueta	THT-UHF-B481-24x16	THT-UHF-B7425-45x30	THT-UHF-B7425-53x26	THT-UHF-B423-53x26	THT-HF-B423-25x43	THT-UHF-PET-64x6	THT-NFC-PET-25x25	THT-UHF/HF-B423-66x46	THT-UHF/HF-B423-33x17
Número de artículo	309083	309082	309081	307923	311514	309087	309086	310251	310250
Tipo RFID	UHF	UHF	UHF	UHF	HF	UHF	NFC	NFC + UHF	NFC + UHF
Mercados	Laboratorio	General Laboratorio Fabricación Sanidad	General Laboratorio Fabricación Sanidad Transporte y logística	General Fabricación Sanidad Transporte y logística	General Fabricación Transporte y logística	General Fabricación Sanidad Comunicación de datos/ telecomunicaciones	General Fabricación Sanidad Comunicación de datos/ telecomunicaciones	General Laboratorio Fabricación Sanidad Comunicación de datos/ telecomunicaciones Transporte y logística	General Laboratorio Fabricación Sanidad Comunicación de datos/ telecomunicaciones Transporte y logística
Aplicación	Etiquetado de portaobjetos médicos	Identificación de productos y del ciclo de vida de los productos Etiquetado de especímenes y para laboratorios Grandes frascos cónicos, tubos y placas de pocillos Grandes frascos cónicos, tubos y placas de pocillos	Identificación de productos y del ciclo de vida de los productos Etiquetado de especímenes y para laboratorios Grandes frascos cónicos, tubos y placas de pocillos Identificación de equipos médicos Distribución y almacenes	Identificación de productos y del ciclo de vida de los productos Identificación de equipos médicos Distribución y almacenes	Identificación de productos y del ciclo de vida de los productos Autenticación del producto Gestión de la cadena de suministro	Identificación de productos y del ciclo de vida de los productos Identificación de equipos médicos Distribución y almacenes	Identificación sobre superficies metálicas	Identificación de productos y del ciclo de vida de los productos Etiquetado de especímenes y para laboratorios Identificación de equipos médicos Distribución y almacenes	Identificación de productos y del ciclo de vida de los productos Etiquetado de especímenes y para laboratorios Identificación de equipos médicos Distribución y almacenes
Aplicación sobre metal	No	No	No	No	No	Sí	Sí	No	No
Cantidad/rollo	500	500	500	500	500	500	500	500	500
Dimensiones	24 x 16 mm	45 x 30 mm	53 x 26 mm	53 x 26 mm	25 x 43 mm	64 x 6 mm	25 x 25 mm	66 x 46 mm	33 x 17 mm
Material	Poliéster (B-481)	Polipropileno (B-7425)	Polipropileno (B-7425)	Poliéster (B-423)	Poliéster (B-423)	Poliéster	Poliéster	Poliéster (B-423)	Poliéster (B-423)
Referencia del material	L-2899-4C	L-2588-19A	L-2588-26B	L-2588-26C	L-2588-31B	L-2588-27C	L-2588-25B	L-2588-27C	L-2588-27D
Rango de lectura	Hasta 2 m	Hasta 6 m	Hasta 10 m	Hasta 11 m	Hasta 2 cm	Hasta 3 m	Hasta 2 cm	Hasta 5 m (UHF) Hasta 2 cm (NFC)	Hasta 2,8 m (UHF) Hasta 2 cm (NFC)
Memoria EPC	128 bits	448 bits	128 bits	128 bits	/	128 bits	/	128 bits	480 bits
Memoria de usuario	512 bits	2048 bits	/	/	2560 bits	/	144 bytes	160 bits (UHF), 1920 bits (NFC)	2048 bits (UHF, HF)
Temperatura de funcionamiento	-40 °C a 85 °C	-40 °C a 85 °C	-40 °C a 85 °C	-40 °C a 85 °C	-40 °C a 85 °C	-40 °C a 85 °C	-35 °C a 85 °C	-40 °C a 85 °C	-40 °C a 85 °C

Todas las etiquetas RFID estándar son totalmente personalizables, incluyendo antenas, chips, sensor, material de etiqueta, adhesivo e impresión.

Etiquetas sensibles RFID

Tipo de detección	Detección de temperatura			Detección de humedad
Referencia de la etiqueta	THT-UHF-B423-93x26	THT-NFC-B423-50x40	THT-NFC-B423-42x42	THT-UHF-B423-42x85
Número de artículo	309085	309084	311137	311513
Tipo RFID	UHF	NFC	NFC	UHF
Mercados	General Fabricación Almacenes Sanidad	General Fabricación	General Fabricación	General Fabricación Construcción Transporte y logística
Aplicación	Control de temperatura	Control de temperatura	Control de temperatura	Detección de humedad Detección de fugas Impermeabilidad al agua
Aplicación sobre metal	No	No	Sí	No
Cantidad/rollo	500	500	500	500
Dimensiones	93 x 26 mm	50 x 40 mm	42 x 42 mm	42 x 85 mm
Material	Poliéster (B-423)	Poliéster (B-423)	Poliéster (B-423)	Poliéster (B-423)
Referencia del material	L-2899-8A	L-2899-7B	L-2588-31B	L-2588-32A
Rango de lectura	Hasta 9 m	Hasta 5 cm	Hasta 5 cm	Hasta 2,7 m
Memoria EPC	128 bits	/	/	96 bits
Memoria de usuario	176 bits	320 bytes	320 bytes	2000 bits
Temperatura de funcionamiento	-40 °C a 85 °C	-40 °C a 85 °C	-40 °C a 85 °C	-40 °C a 85 °C

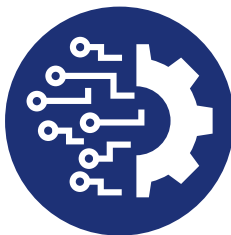
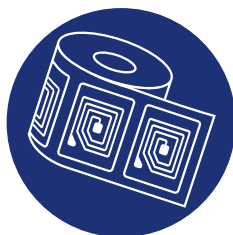
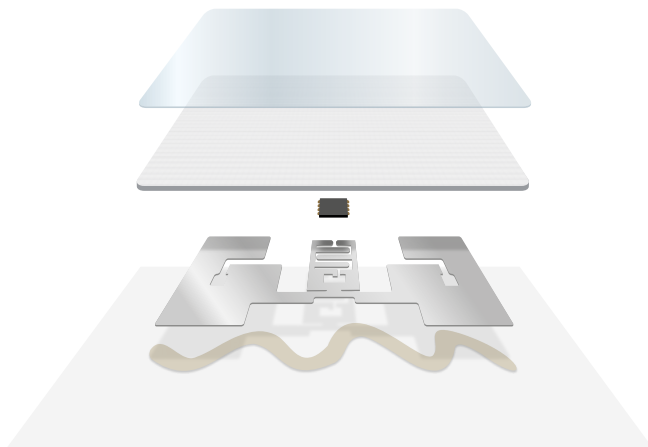
Todas las etiquetas RFID estándar son totalmente personalizables, incluyendo antenas, chips, sensor, material de etiqueta, adhesivo e impresión.



Etiquetas RFID a la medida de su entorno

Le ayudaremos a seleccionar el diseño de etiqueta RFID personalizada ideal para su aplicación, en su entorno.

1. **Superficie imprimible:** Puede presentar su logotipo, texto, número de serie o cualquier impresión en un acabado brillante o mate.
2. **Material de la etiqueta:** Se adapta a la perfección a la superficie de los elementos que necesita identificar y puede suministrarse en una amplia variedad de formas y sustratos.
3. **Sensor opcional:** Un sensor opcional de alto rendimiento para capturar datos relevantes, como la temperatura o los niveles de humedad.
4. **Circuito integrado RFID:** Selección de antenas RFID y chips de alto rendimiento basada en sus requisitos de rango de lectura y memoria.
5. **Adhesivo:** Seleccionado para que se mantenga pegado en su aplicación.
6. **Soporte de etiqueta:** Presenta de forma óptima la etiqueta para su aplicación. Brady hace uso de todos sus conocimientos y capacidades para proporcionarle una solución única que se adapta a la perfección a sus necesidades.



Una solución completa

- **Etiquetas RFID:** Personalización de la forma, la impresión y la programación y listas para aplicar o para ser finalizadas en sus instalaciones.
- **Imprima en sus instalaciones:** Programe, imprima, serialice o finalice las etiquetas RFID personalizadas en sus instalaciones.
- **Capture datos:** Capture datos de sus etiquetas RFID o añada datos desde unos centímetros de distancia en HF/NFC hasta 16 metros en UHF, no limitado por la línea de visión.
- **Integración y automatización:** Capture automáticamente datos de sus etiquetas RFID a intervalos programables con escáneres fijos, y envíe los datos a su sistema ERP.



Glass Chemicals

MATERIAL Y EQUIPOS ESPECIALES DE LABORATORIO

Isabel Colbrand, 10, N-64. 28050 Madrid, ES
T: +34 913 780 055 F: +34 917 383 221
info@glasschemicals.com
www.glasschemicals.com

